

すべてのひとに博愛のこころを



グリーンパーク  
グリーンパーク

愛宕

体験学習・実習のてびき

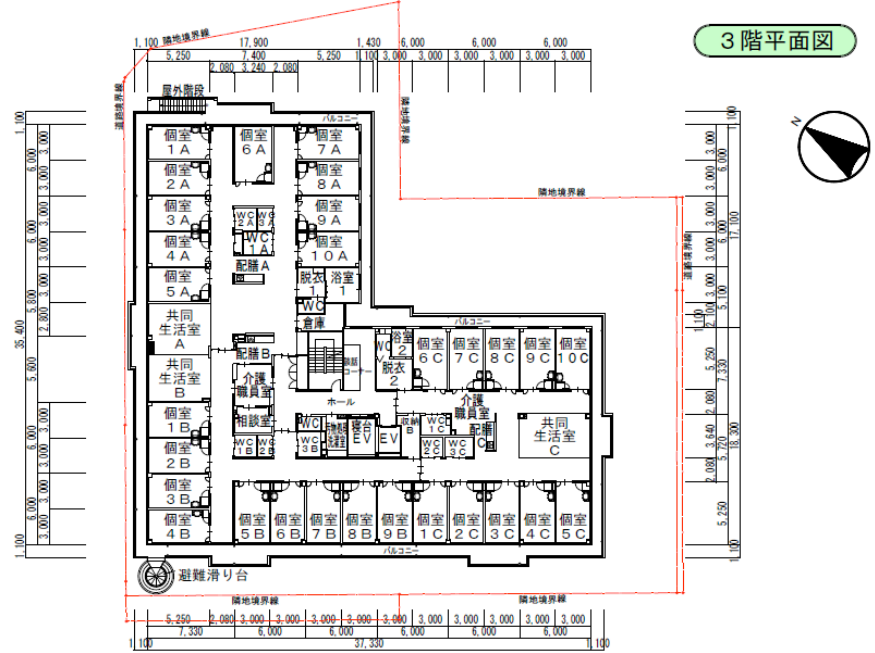
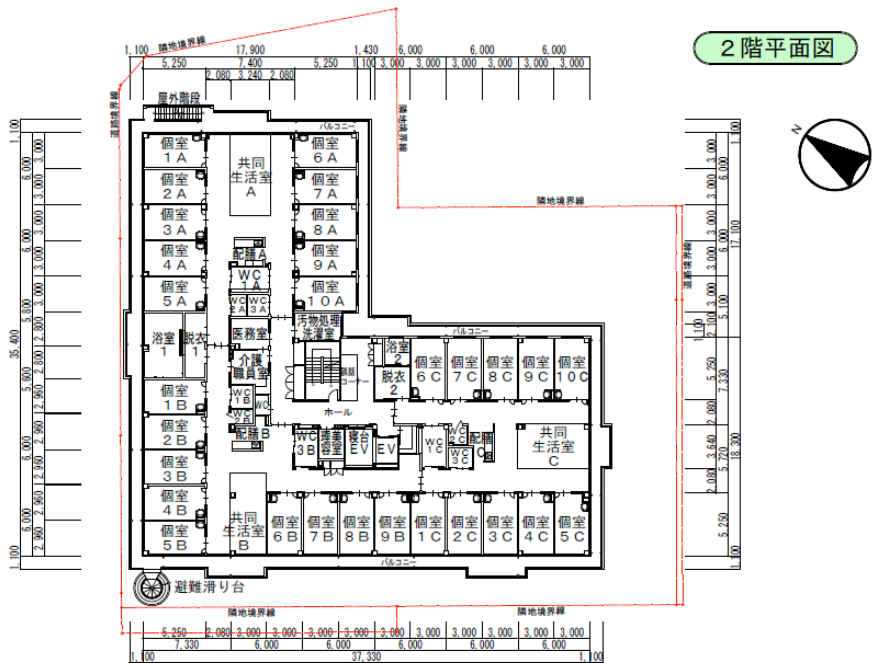
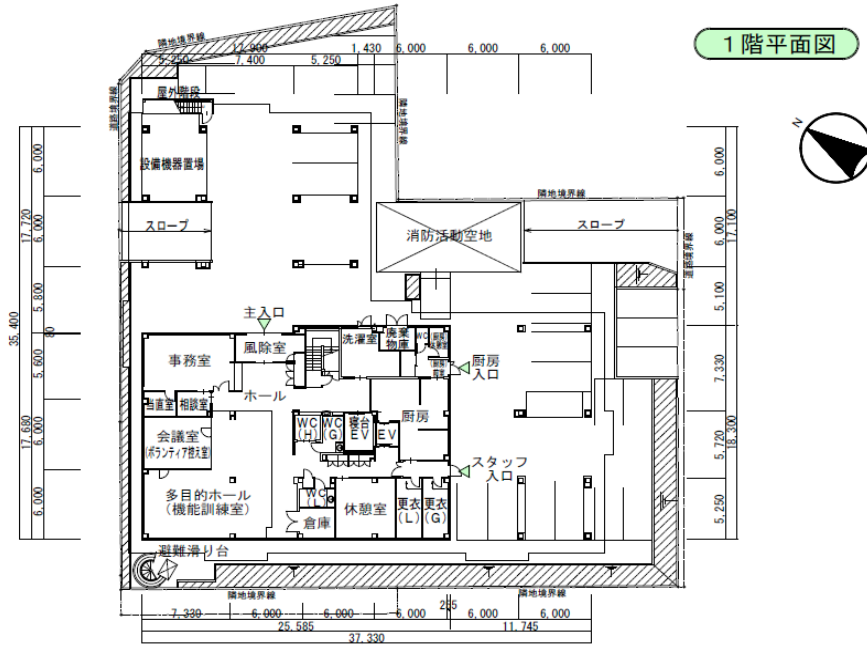


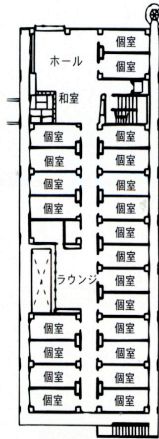
社会福祉法人 博愛福祉会

1. 服装 トレーニングウェア等、動きやすい服装
  
2. 持ち物 衣類の着替え  
弁当  
お茶等の飲み物  
上履き（運動靴）  
筆記用具
  
3. 連絡先 〒625-0033  
京都府舞鶴市愛宕3-5  
（交通機関）JR 東舞鶴駅より車で5分  
京都交通市場停留所下車 徒歩5分  
TEL 0773-65-2350  
E-mail [hakuai@hera.eonet.ne.jp](mailto:hakuai@hera.eonet.ne.jp)  
<http://www.hakuaien.jp/atago@hakuaien.jp>

#### 4. 事業所の概要

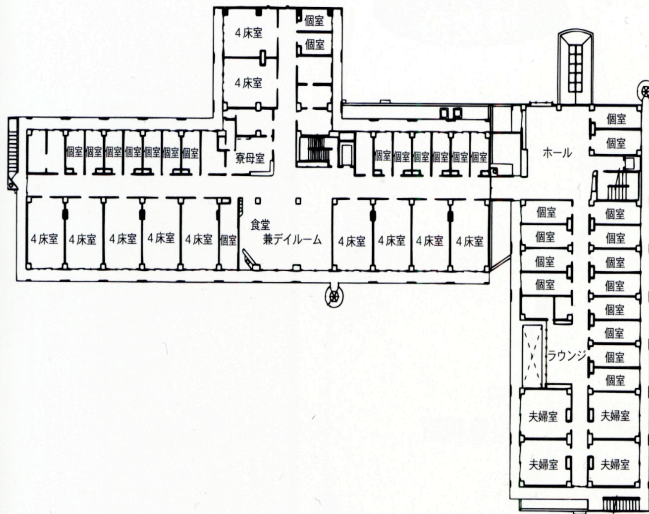
棟	事業所種類	施設名	定員	備考
愛宕	指定地域密着型 介護老人福祉施設 入所者生活介護	特別養護老人ホーム グリーンパーク愛宕	29名	個室 29室 (3ユニット)
	指定地域密着型 特定施設 入居者生活介護	ケアハウス グリーンパーク愛宕	29名	個室 29室 (3ユニット)
博愛	老人介護 福祉施設	特別養護老人ホーム グリーンプラザ博愛苑	50名	4人部屋 9室 個室 14室
	短期入所 生活介護	特別養護老人ホーム グリーンプラザ博愛苑	10名	4人部屋 2室 個室 2室
	通所介護	デイサービスセンター グリーンプラザ博愛	25名	
	訪問介護	ヘルパーステーション グリーンプラザ博愛		
	居宅介護支援	在宅介護支援センター グリーンプラザ博愛		
	ケアハウス  〔 特定施設入居者 生活介護 〕	ケアハウス グリーンプラザ博愛	50名  (29名)	個室・洋室 28名 和室 8名 車椅子用 6名 夫婦室・洋室 2名 和室 1室 車椅子用 1室
市民 病院	地域包括 支援センター	新舞鶴・三笠地域 包括支援センター		





〈3F〉

ケア棟 居室 個室 22室

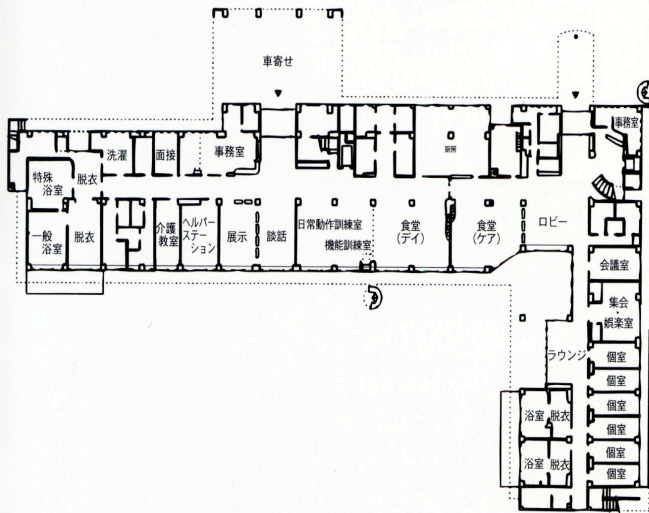


〈2F〉

特養棟 特別養護老人ホーム 50床  
 ショートステイ 10床  
 寮母室, 食堂兼ダイルーム  
 医務室, 静養室, 一般浴室

ケア棟 居室 夫婦部屋 4室  
 個室 14室

特養棟 ← → ケア棟



〈1F〉

特養棟 玄関, ロビー, 事務室  
 デイサービスセンター  
 在宅介護支援センター  
 ヘルパーステーション  
 介護教室, 機能回復訓練室  
 一般・特殊浴室, 理容室, 厨房

ケア棟 玄関, ロビー, 事務室  
 食堂, 会議室, 集会室, 浴室  
 居室 個室(車椅子) 6室

## 体験学習の諸注意

- 【1 活動内容 】
  - \* 施設内での学習については職員の指導また指示に従ってください
  - \* わからない事があれば職員に尋ねるようにしてください
  - \* 職員といっしょに行動してください（1人で行動しない）
  
- 【2 心構え 】
  - \* しっかりと大きな声で挨拶をお願いします
  - \* 自主的に活動していただいて結構ですが、職員に申し送りをお願いします
  
- 【3 秘密保持 】
  - \* 施設内は高齢者の生活の場ですからプライベートな部分に触れる機会があります。高齢者の人権を尊重する観点からも秘密厳守をお願いします
  
- 【4 衛生 】
  - \* 1つの活動ごとにならず手洗いをしてください
  - \* 衣類、エプロンは清潔なものを使用してください
  - \* 清潔な身なり（爪・髪・服装等）を整えてください
  
- 【5 会話 】
  - \* できるだけゆっくりと話しかけるよう心がけてください
  - \* 言葉の聞き取りにくい方には何度か聞き返していただいて結構です
  - \* 耳の遠いお年寄りには耳元で話しかけるよう心がけてください
  - \* 話し掛けが通じない場合には聞き手をお願いします
  - \* 常識を持って会話していただくようお願いいたします
  
- 【6 その他 】
  - \* 貴重品等は出来るだけ持ってこないようにしてください
  - \* 携帯電話は使用できません
  - \* 遅刻、欠席については必ず連絡してください
  - \* 体調が悪い方は早めに職員に申し出てください

《メモ》

